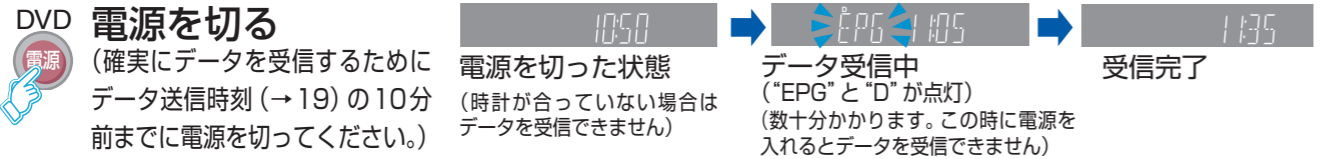


準備 3 受信しよう!

かんたんガイド

Panasonic
DVDレコーダー
品番 DMR-EH60

番組表(Gガイド)データを受信するには本体の電源を切ってください。



- 番組表(Gガイド)データを正しく受信できないときは(→20)
- 番組表(Gガイド)データ受信には1日程度かかる場合があります。•受信前でも番組表(Gガイド)を使わない操作は行えます。

本書はDVDレコーダーをお楽しみいただくために、必要な接続や設定と簡単な操作を説明しています。詳しい操作説明については、別冊の取扱説明書をご覧ください。

取扱説明書で参照していただくページは(→〇〇)で表示しています。

操作 さあ!使ってみよう

録る

HDD(本体)に録画してみよう。

- 1 **HDD** 録画先を選ぶ
- 2 **選ぶ** 録画するチャンネルを選ぶ
- 3 **録画モード** 画質を選ぶ
押すごとに **XP** → **SP** → **LP** → **EP**
- 4 **録画** 録画を始める
●止めるとき → **停止**

さらに便利な使い方 番組表(Gガイド)から予約

- 1 **番組表** 番組表(Gガイド)を表示する
 - 2 **選んで** 予約したい番組を選ぶ
 - 3 **予約内容を確認し** 予約内容を確認する
- 本体表示窓に **⊖** が点灯します。

見る

録画した内容を見てみよう。

- 1 **再生** 再生する
●止めるとき → **停止**

さらに便利な使い方 番組(タイトル)一覧から再生

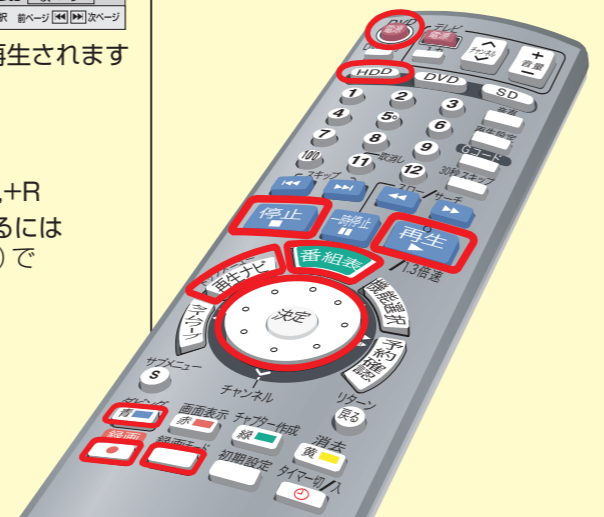
- 1 **再生ナビ** 番組(タイトル)一覧を表示する
 - 2 **ダビング** 「ビデオ」を選ぶ
 - 3 **再生したい番組(タイトル)を選び** 再生する
- 選んだ番組(タイトル)が再生されます

お知らせ
録画したDVD-R,DVD-RW,+Rを他のプレーヤーで再生するには → 「ファイナライズ」(→57)で再生専用ディスクにします

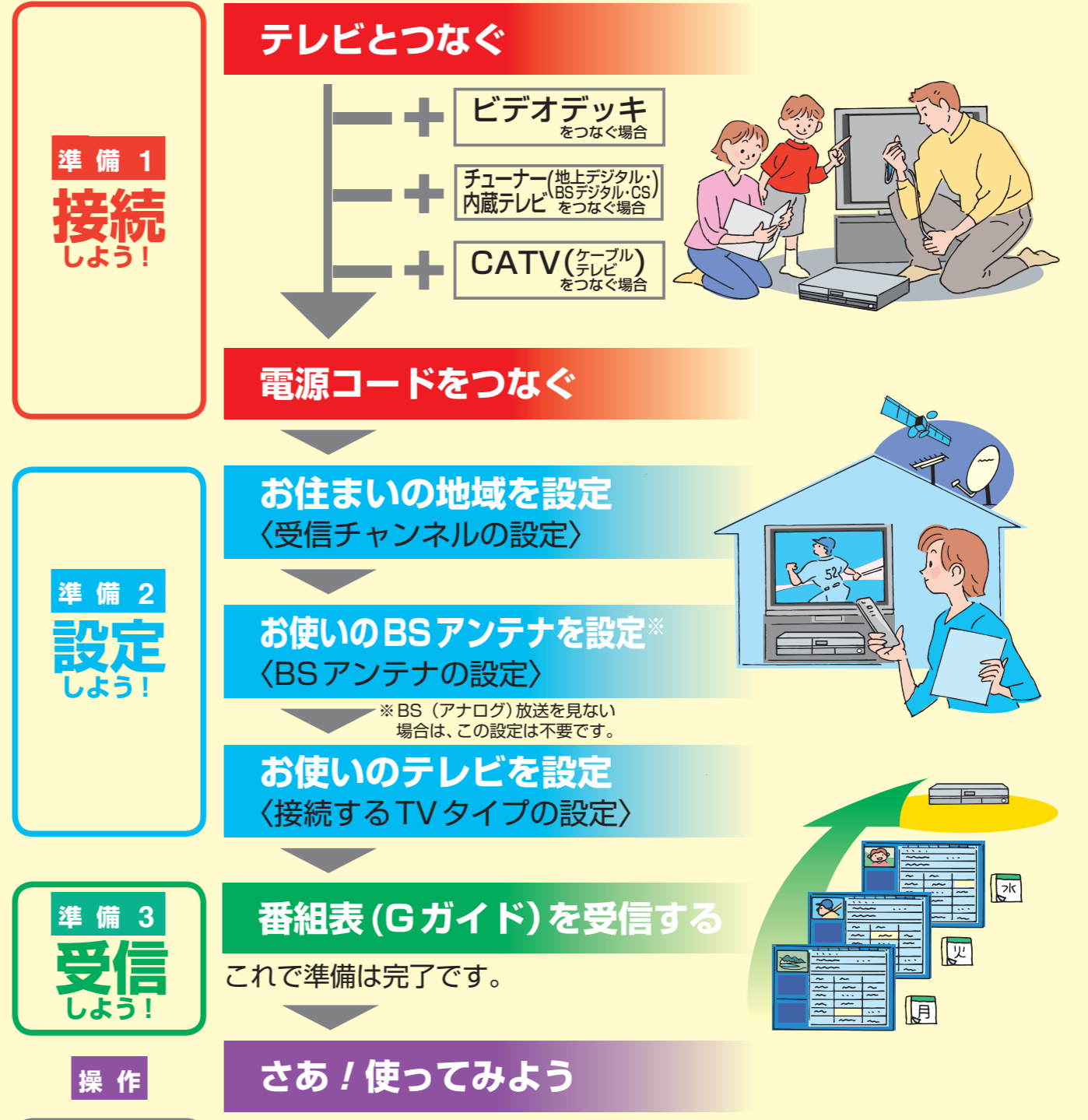
残す

HDDからDVDにダビングしてみよう。

- 1 **開/閉** (本体ボタン) ディスクを入れる
(カートリッジなし) ラベルを上
(カートリッジあり) つめを合わせる
矢印を奥に
 - 2 **再生** ダビングしたい番組を再生する
 - 3 **ダビング**
 - 4 **選んで** 「はい」を選ぶ
- 試しにダビングするときは書き換え可能なDVD-RAMをお使いください。
- ※5X高速記録対応のDVD-RAMまたは8X高速記録対応のDVD-R,+Rに高速モードでダビングする場合のみ [◀▶]で「最高速モード」が「静音モード」が選べます。



準備の流れ

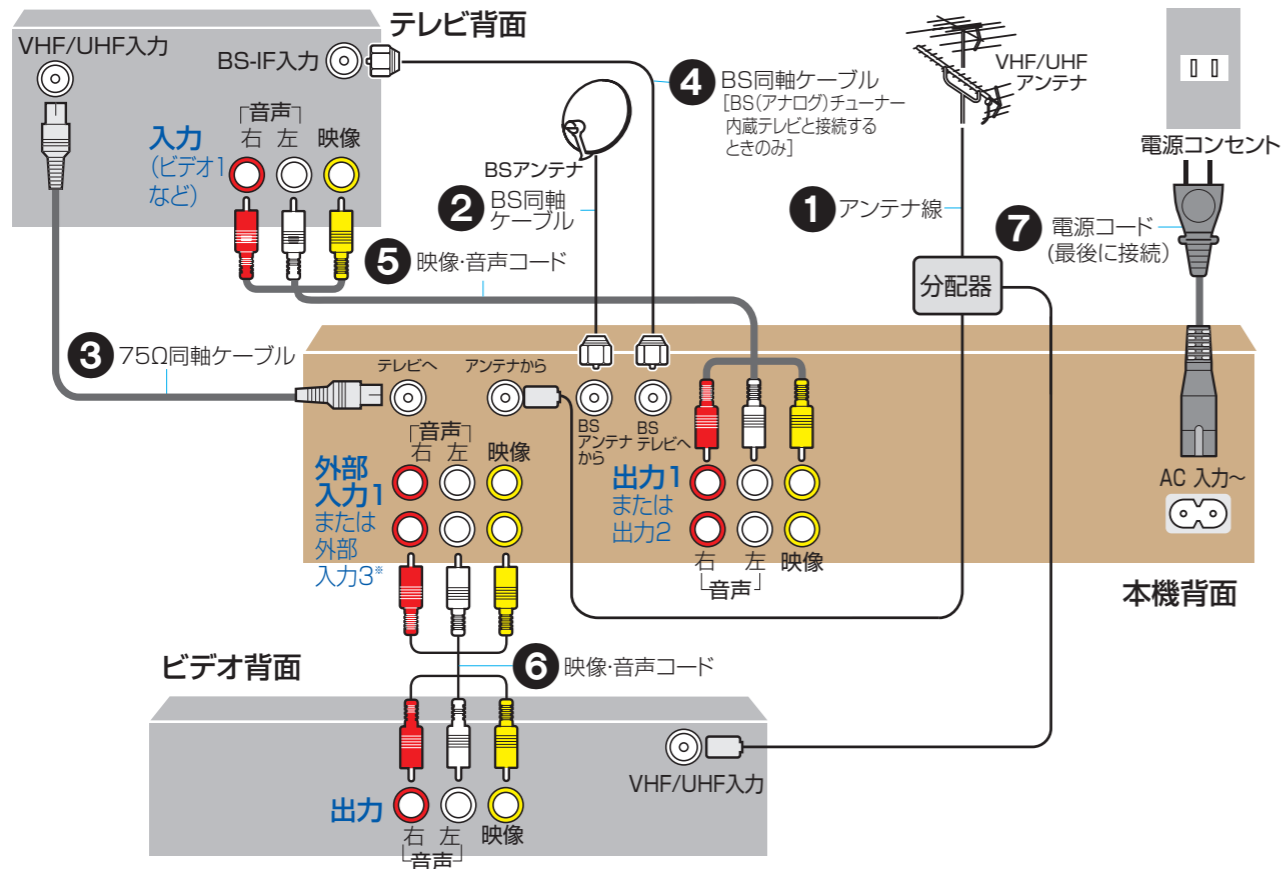


わからないときは? DVD関連情報は、インターネットのパナソニックホームページをご覧ください。
<http://panasonic.jp/support/dvd/>

準備 1 接続しよう!

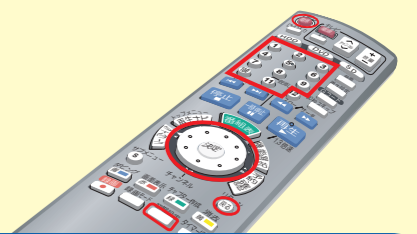
- 接続時は各機器の電源プラグをコンセントから抜いてください。
- 図中の は付属品、 は別売り品を表しています。

テレビ・ビデオとつなぐ

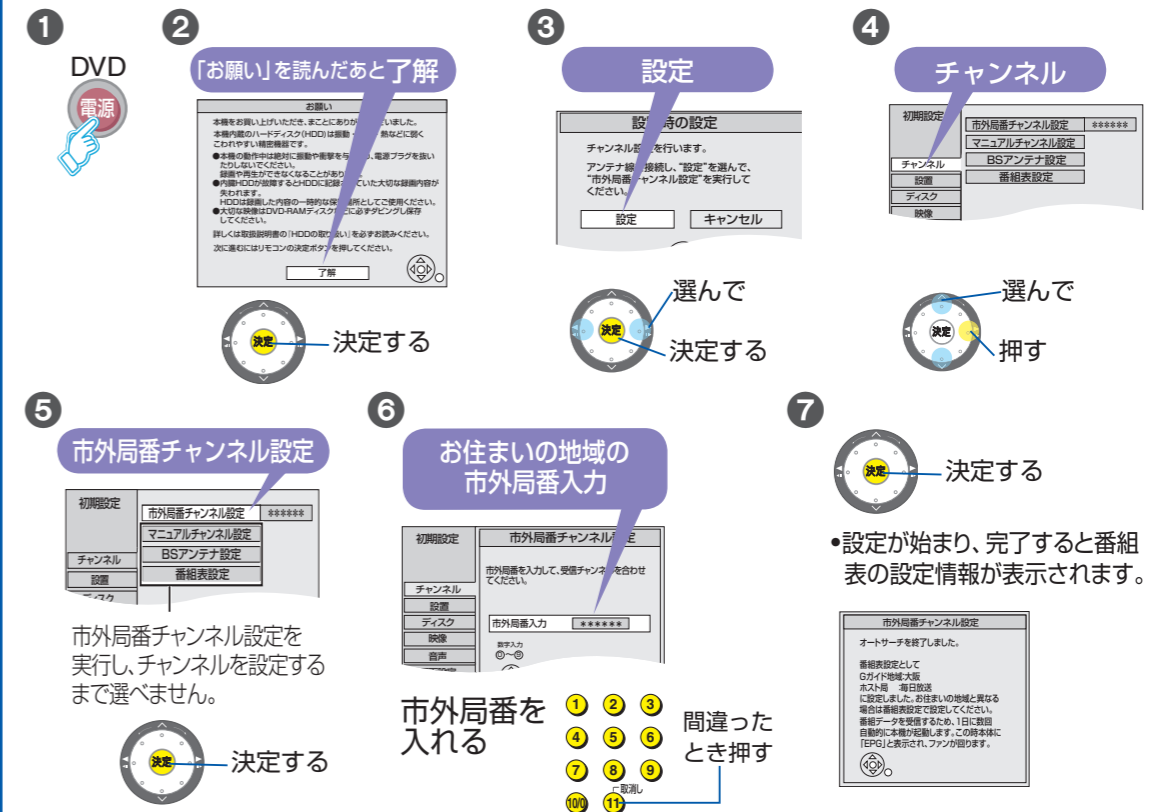


準備 2 設定しよう!

- テレビの準備 → テレビの電源を入れ、本機を接続した入力に切り換える。(ビデオ1など)

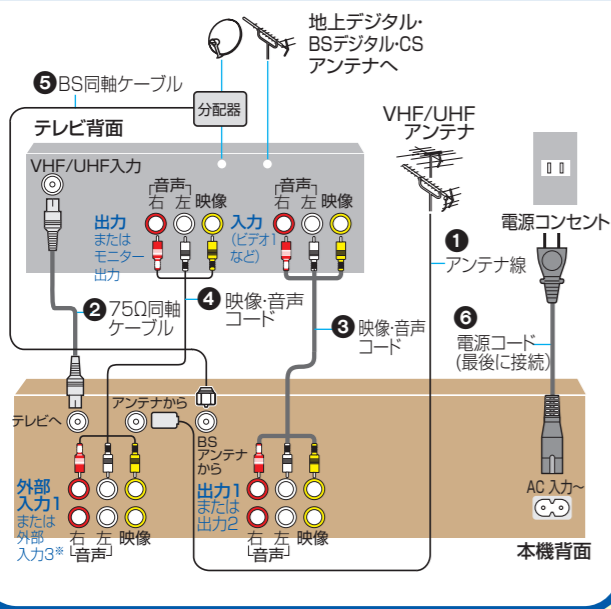


お住まいの地域を設定



うまく設定できなかったときなどは → 「マニュアルチャンネル設定」(→ 22)
 ●設定を終了するには → を2回押す

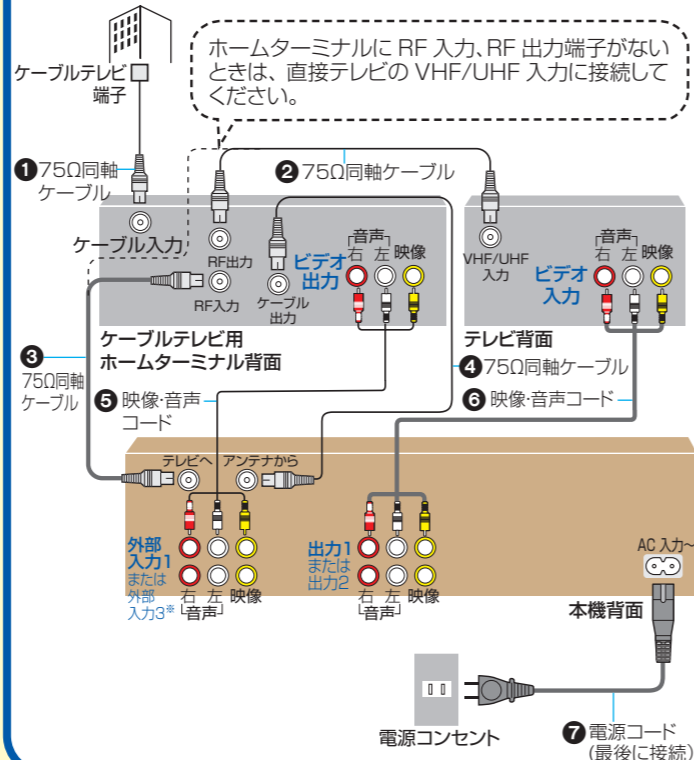
地上デジタル・BSデジタル・CSチューナー内蔵テレビとつなぐ



※外部入力3に接続した場合は、「外部入力3の端子設定」を「ライン」に設定してください(→ 61)

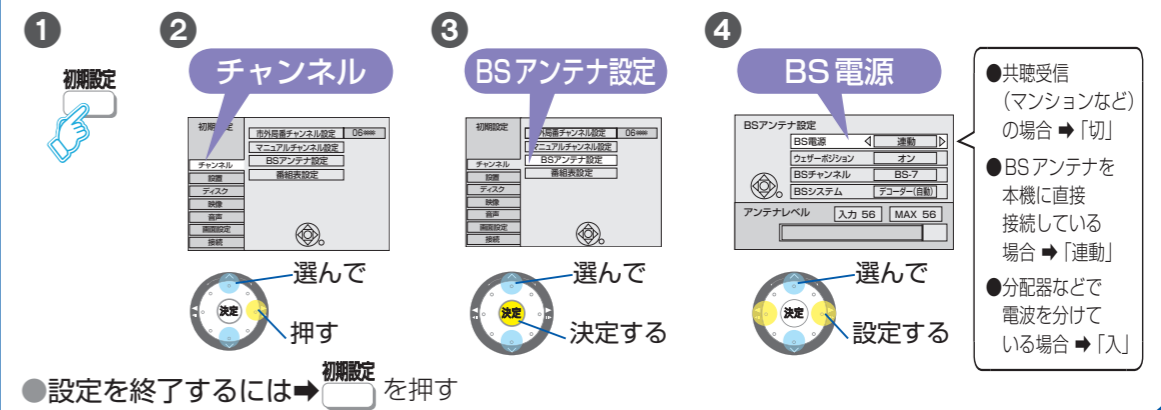
- WOWOWを楽しむ → 「BS(アナログ)デコーダーと」(→ 15)
- より高画質で楽しむ → 「より高画質で」(→ 15)
- ステレオシステムで楽しむ → 「より高音質で」(→ 17)

ケーブルテレビとつなぐ (CATVホームターミナル)



お使いのBSアンテナを設定

BS(アナログ)放送を見ない場合は、この設定は不要です。



お使いのテレビを設定

