



SDオーディオPCレコーディングキット 取扱説明書

品番 SH-SSK1



もくじ	ページ
お使いになる前に	
・はじめに	2
・安全上のご注意	4
・必要なシステム構成	6
インストールする	
・SD-Jukeboxをインストールする	7
・SD-Jukeboxの取扱説明書 (PDFファイル)について	12
・SD-Jukeboxを起動する	14
・USBリーダーライターの接続	14
必要なときに	
・ソフトウェア使用許諾書	15
・保証とアフターサービス	16
・故障かな!?	18
・USBリーダーライター 仕様	18
・保証書	裏表紙



この取扱説明書の印刷には、植物性大豆油インキを使用しています。

このたびはSDオーディオPCレコーディングキットをお買い上げいただき、まことにありがとうございました。

この取扱説明書と保証書をよくお読みのうえ、正しくお使いください。そのあと保存し、必要なときにお読みください。

保証書は、「お買い上げ日・販売店名」などの記入を必ず確かめ、販売店からお受け取りください。

松下電器産業株式会社 AVCネットワーク事業グループ

〒571-8505 大阪府門真市松生町1番4号

©Matsushita Electric Industrial Co., Ltd. (松下電器産業株式会社) 2002

RQT6592-S M0302KZ0

はじめに

特長

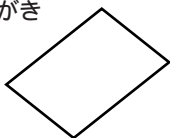
SDオーディオPCレコーディングキットに付属のソフトウェア「SD-Jukebox」とUSBリーダーライターを組み合わせると、著作権保護された音楽データをSDメモリーカードに書き込むことができます。

付属品の確認

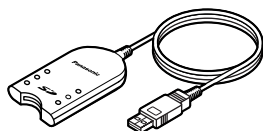
アプリケーションソフトCD-ROM



登録はがき



USBリーダーライター



お
使
い
に
な
る
前
に

付属品の買い替えは、お買い上げの販売店へご相談ください。

便利メモ（おぼえのために、記入されると便利です。）

お買い上げ日	年	月	日	品番	SH-SSK1
販売店名				☎ ()	-
お客様窓口				☎ ()	-

別売品のご紹介

SDメモリーカード（2002年4月現在）

RP-SD016B-A（16 Mバイト） RP-SD064B-A（64 Mバイト）


RP-SD032B-A（32 Mバイト） RP-SD128BJ1A（128 Mバイト）

USBリーダーライター

BN-SDCAP3B

「SD-Jukebox」ご使用上のご注意

「SD-Jukebox」にはSDMI (Secure Digital Music Initiative) の規程に従い、著作権保護と音楽文化の健全な発展と正当な購入者の権利を保護するため、暗号技術を利用した著作権保護技術が組み込まれています。このため、ご使用いただくにあたり下記の制限があります。

- ・「SD-Jukebox」は音楽データを暗号化してハードディスクに記録します。暗号化された音楽データを別のフォルダやドライブ、他のパソコンに移動/複写して使用することはできません。
- ・ご使用パソコンのプロセッサならびにハードディスクの固有情報を暗号処理のために使用しております。そのため、どちらか一方でも交換すると、それ以前の音楽データが使用できなくなります。
- ・暗号化して記録された音楽データのバックアップ/リストア (復元) には専用の「SD-Jukeboxバックアップツール」が必要です。(下記ホームページ参照)
- ・ディスクレーベル面に  のマークが入っていない音楽CDの再生/録音には対応していません。

- ・パソコンの環境によっては録音できなかったり、録音した音楽データが使えない等の不具合が発生する場合があります。お客様の音楽データの損失ならびにその他の直接/間接の障害につきましては、当社は一切の責任を負いかねますのであらかじめご了承ください。

お
使
い
に
な
る
前
に

ユーザー登録のお願い

SD-Jukeboxのご使用に際して、必ずユーザー登録をしていただきますようお願いいたします。ユーザー登録は、商品サポート情報やバージョンアップ情報、新製品のお知らせ、またアフターサービスのためにも必要です。

付属の登録はがきをご返信いただくか、インターネットの所定のホームページ上で登録してください。

インターネット上で登録するには、

SD-Jukeboxを起動後、メイン画面 で[インターネット]をクリックします。
表示されるホームページの画面の内容に従って入力します。

ホームページアドレス (ユーザー登録など)

<http://www.panasonic.co.jp/customer/audio/index.html>

最新情報について

付属のCD-ROMのReadme.txtファイルには、SD-Jukeboxについての最新情報が掲載されています。あわせてご覧ください。

安全上のご注意 必ずお読みください

お使いになる人や他の人への危害、財産への損害を未然に防止するため、必ずお守りいただくことを次のように説明しています。

表示内容を無視して、誤った使い方をしたときに生じる危害や損害の程度を、次の表示で区分し、説明しています。



警告

この表示の欄は、「死亡または重傷などを負う可能性が想定される」内容です。



注意

この表示の欄は、「傷害を負う可能性または物的損害のみが発生する可能性が想定される」内容です。

お守りいただく内容の種類を、次の絵表示で区分し、説明しています。



この絵表示は、してはいけない「禁止」内容です。



この絵表示は、必ず実行していただく「強制」内容です。

警告

分解や改造をしない



分解禁止

火災・感電の恐れや使用機器を損傷することがあります。
内部の点検や修理などは、販売店へご依頼ください。

異常が発生したときは使用を中止する



(煙や異臭、異音が出たり、液体・異物などが内部に入ったときや、落下、破損したとき)

そのまま使用すると、火災の原因になります。
使用機器の電源を切り、販売店へご相談ください。

⚠ 注意

SDメモリーカードの挿入口に異物などを入れない



使用機器の損傷の原因になります。

そのままSDメモリーカードを挿入すると、損傷の原因になります。

アクセス中にUSBリーダーライターやSDメモリーカードを抜かない



データが破壊されたり、消失する原因になります。

USBポート以外には装着しない



使用機器の損傷の原因になります。

必ず本製品を装着する前に、使用機器のポートがUSB用であることを確認してください。

お使いになる前に

取扱い上のお願ひ

本製品には精密な電子部品が実装されています。

以下の点に注意して、正しくお使いください。

この装置は、情報処理装置等電波障害自主規制協議会(VCCI)の基準に基づくクラスB情報技術装置です。この装置は、家庭環境で使用することを目的としていますが、この装置がラジオやテレビジョン受信機に近接して使用されると、受信障害を引き起こすことがあります。取扱説明書に従って正しい取り扱いをしてください。

高温、直射日光はさける

曲げたり、強いショックを与えない

水にぬらさない

万一、故障や異常にお気づきになりましたら、パソコンから取り外し、お買い求めの販売店またはお客様相談窓口にお申し付けください。

万一不明な点や誤り、記載もれなどにお気づきの際は、恐れ入りますが、お買い求めの販売店またはお客様相談窓口にお申し付けください。

必要なシステム構成

SD-Jukeboxをお使いいただくためには、以下のような性能を満たしたIBM PC/ATまたはその互換機が必要です。

(NEC PC-98シリーズおよびその互換機での動作は保証しません。また、Macintoshなどでは動作しません。)

OS(日本語版): Microsoft® Windows® 98/98SE、
Windows® 2000(Professional SP2)、Windows® Me、
Windows® XP(Home Edition/Professional)

Microsoft Windows 3.1/95、Windows NTでは動作しません。Windows 3.1/95からWindows 98/98SE、Windows 2000、Windows Me、Windows XPへのアップグレード環境での動作は保証しません。Dual CPU構成およびマルチブートのシステムでの動作は保証しません。

Windows 98/98SE、Windows MeからWindows XPへアップグレードする場合は、「アップグレードインストール(推奨)」を選択してください。「新規インストール」を選択すると、Windows XPへアップグレードする以前にSD-Jukeboxで作成していた音楽データが使用できなくなります。

ハードウェア

- ・ CPU : Pentium® 233 MHz MMX 以上(Pentium® 333 MHz以上推奨)
Windows XPおよびWindows 2000の場合 : Pentium® 333 MHz以上
(Pentium® 500 MHz以上推奨)
- ・ メインメモリー : 64 MB以上(Windows XPおよびWindows 2000の場合 : 128 MB以上)
- ・ ハードディスク : 30 MB以上の空き容量 (Windowsのバージョンや音楽データにより、別途空き容量が必要です。)
- ・ ディスプレイ : 800 X 600ドット以上の解像度 High Color(16ビット)以上に設定
- ・ サウンドデバイス : Creative社Sound Blaster 16互換
- ・ CD-ROMドライブ (インストールおよびCDの録音に必要)
: デジタル録音対応は必須で、4倍速以上を推奨
(IEEE1394や USB で接続する CD-ROM ドライブなどでは、正常に録音できない場合があります。)
- ・ USBポート (SDメモリーカードの接続に必要)
(USBハブおよびUSB延長ケーブルで接続した場合の動作は保証しません。)
- ・ インターネット音楽配信サービスを利用する場合は、インターネットへの接続環境
 - 1 推奨環境のすべてのパソコンについて動作を保証するものではありません。
 - 2 お客様が自作されたパソコンについては動作保証いたしません。

「SD-JukeboxV1.x」をご使用のお客様へ

SD-JukeboxV1.xで作成した音楽データは付属のSD-Jukeboxではご使用になれません。V1.xで作成した音楽データは、SD-JukeboxV1.xをご使用ください。(付属のSD-Jukeboxのインストール後もV1.xはそのままご使用いただけます)

Windows 2000およびWindows XPでは使用できません。

SD-Jukeboxをインストールする

付属のCD-ROMには、USBリーダーライター用のドライバとアプリケーションソフトが入っています。ご使用前に以下の手順にそってインストールしてください。

ドライブのIDの確認方法

インストール手順の途中などでドライブのIDを指定する場合があります。パソコンの電源を入れ、Windowsを起動した後、次の方法であらかじめドライブを確認しておいてください。

画面左上の「マイコンピュータ」をダブルクリック



複数のCD-ROMドライブがある場合は、インストール用のCD-ROMを入れたドライブを選んでください。

CD-ROMドライブ
(この場合のIDは「E」です)

インストールする

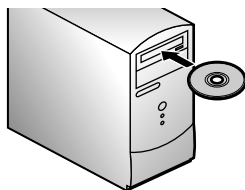
インストール手順

インストールが終了するまでUSBリーダーライターをパソコンに接続しないでください。

- 1 パソコンの電源を入れ、Windowsを起動する
- 2 付属のCD-ROMをCD-ROMドライブに入れる

CD-ROMを入れると、インストーラーが自動的に起動し、ようこそ画面が表示されます。起動されない場合はファイル名を指定してインストールを実行してください。

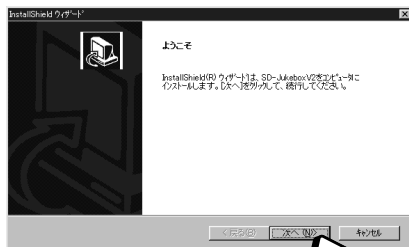
(11ページ)



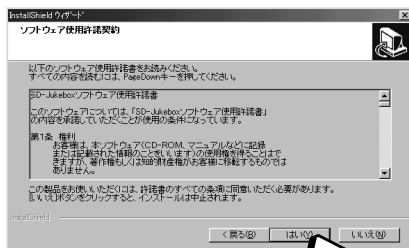
次ページへ続く ▶

SD-Jukeboxをインストールする

③ [次へ]をクリックする



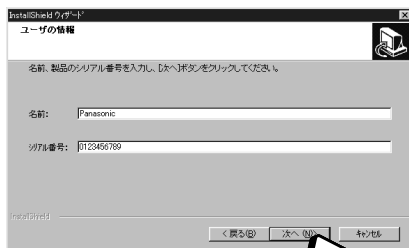
④ 「使用許諾契約」の内容を確認し、[はい]をクリックする



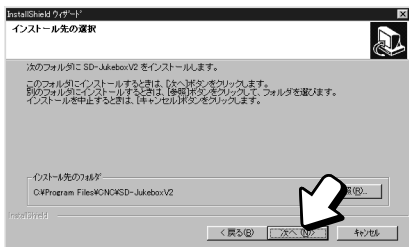
⑤ 名前・シリアル番号を入力し、[次へ]をクリックする

- ・ 名前：
使用者の名前などを記入する
- ・ シリアル番号：
CD-ROMディスクケース裏面の数字10桁
(例) 0123456789

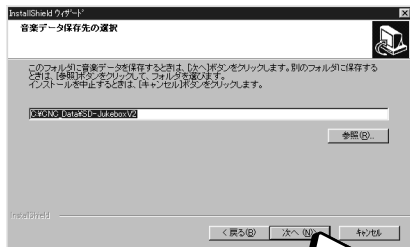
シリアル番号は、半角で入力してください。



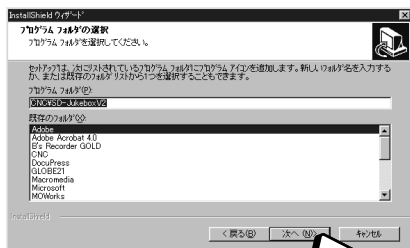
⑥ [次へ]をクリックする インストール先を変更したい場合は変更した後、[次へ]をクリックしてください。



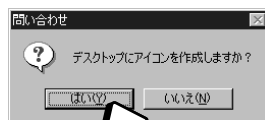
- 7 [次へ]をクリックする
音楽データの保存先を変更したい場合は変更した後、[次へ]をクリックしてください。



- 8 [次へ]をクリックする
フォルダを変更したい場合は変更した後、[次へ]をクリックしてください。



- 9 デスクトップのアイコンを作成するかどうかを選択する
(推奨: [はい]をクリック)
セットアッププログラムがスタートします。

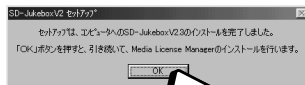


- 10 「Windows Media Format」をインストールする
[OK]をクリックし、画面にしたがってインストールしてください。

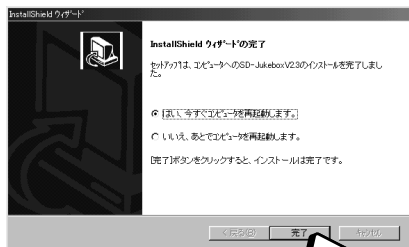


SD-Jukeboxをインストールする

- 11 「Media License Manager」をインストールする
[OK]をクリックし、画面にしたがってインストールしてください。



- 12 右のダイアログボックスが表示されたら、[完了]をクリックする
「はい、今すぐコンピュータを再起動します。」を選択していると、パソコンが自動的に再起動され、インストールが完了します。



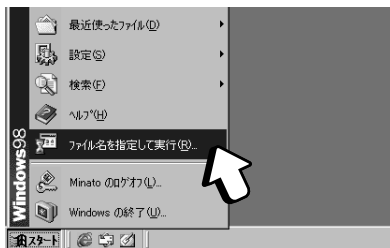
手順 9 で「はい」を選択した場合は、デスクトップに「SD-Jukebox」のアイコンが作成されます。



SD-Jukebox V2 (例)

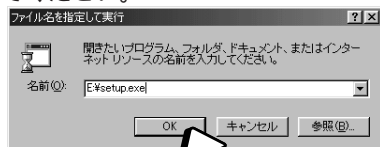
インストーラーが自動的に起動されない場合

- 1 Windowsのスタートメニューで「ファイル名を指定して実行」をクリックする



- 2 [:%setup.exe]と入力し、[OK]をクリックする

- ・ インストールプログラムが始まります。
以下、8ページの手順③から続けてください。
- ・ はCD-ROMドライブのID
(IDの確認方法 7ページ)
- ・ この文字入力は、英数大文字・小文字のどちらでもかまいません。



SD-Jukeboxの 取扱説明書(PDFファイル)について

アプリケーションソフトウェアの操作説明は同時にインストールされている、取扱説明書(PDFファイル)に記載されています。以下の操作で表示させてお読みください。

- ・取扱説明書(PDFファイル)をお読みいただくには、「Adobe Acrobat Reader」が必要です。
- ・「Adobe Acrobat Reader」をお持ちでない場合、あるいはお客様がお使いの「Adobe Acrobat Reader」で取扱説明書(PDFファイル)を開くことができない場合には、付属のCD-ROMをパソコンのCD-ROMドライブに入れ、以下の操作をおこなってください。

Adobe Acrobat Reader 5.0Jをインストールする

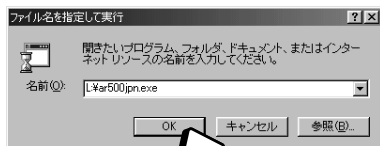
- 1 Windowsのスタートメニューで「ファイル名を指定して実行」をクリックする

ファイル名を指定して実行 画面が表示されます。

- 2 [参照]をクリックし、CD-ROMドライブ内の [ar500jpn.exe] を選択して、[開く]をクリックする
CD-ROMドライブのドライブ名はパソコンによって異なります。

- 3 右のダイアログボックスが表示されたら、[OK] をクリックする

インストーラーが起動し、
Acrobat Reader 5.0のセッ
トアップ 画面が表示されます。



(画面例)

- 4 内容を確認の上、[次へ]をクリックする
インストール先の選択 画面が表示されます。

- 5 [次へ]をクリックする
- ・インストール先を変更する場合は、[参照]をクリックして、インストール先を指定してください。
 - ・インストールプログラムが始まります。
 - ・ 情報 画面が表示されます。

- 6 [OK]をクリックする
アプリケーションのインストールが終了します。


SD-Jukeboxの取扱説明書(PDFファイル)を起動する

Windowsのスタートメニューで「プログラム」 「Cnc」 「SD-JukeboxV*」 「SD-JukeboxV*.*取扱説明書」の順にクリックする

取扱説明書が表示されます。

(*および*.*はバージョンナンバーが表示されます)

SD-Jukeboxを起動する

デスクトップの  SD-Jukebox V2 アイコンをダブルクリックする

タイトル画面が表示された後、メイン画面が表示されます。
(アイコンは一例です)

タイトル画面



(画面例)

お知らせ

アイコンが表示されていない場合は、「スタート」メニューで「プログラム」 「Cnc」 「SD-JukeboxV*」 「SD-JukeboxV**」の順にクリックする。
(*および**はバージョンナンバーが表示されます)

USBリーダーライターの接続

USBリーダーライターとパソコンの接続方法についてはSD-Jukeboxの取扱説明書(PDFファイル)をご覧ください。

お願い

Windows® 2000をお使いのお客様へ

SDメモリーカードを取り出す場合

アクセラランプが消えていることを確認する


「マイコンピュータ」をダブルクリックし、SDメモリーカードを示す「リムーバブルディスク」のアイコンを右クリックする

「取り出し」をクリックする

アクセラランプが消えていることを確認して、SDメモリーカードを取り出す

USBリーダーライターを取り外す場合

SDメモリーカードを取り出す

タスクバーの  アイコンをクリックする

「USB大容量記憶装置デバイス...を停止します」をクリックする

取り外しの確認メッセージが表示されたら、[OK]をクリックする

USBリーダーライターをパソコンから取り外す

ソフトウェア使用許諾書

本ソフトウェアについては、「ソフトウェア使用許諾書」の内容を承諾していただくことがご使用の条件になっています。

第1条 権利

お客様は、本ソフトウェア（CD-ROM、マニュアルなどに記録または記載された情報のことをいいます）の使用権を得ることはできますが、著作権もしくは知的財産権がお客様に移転するものではありません。

第2条 第三者の使用

お客様は、有償あるいは無償を問わず、本ソフトウェアおよびそのコピーしたものを第三者に譲渡あるいは使用させることはできません。

第3条 コピーの制限

本ソフトウェアのコピーは、保管（バックアップ）の目的のためだけに限定されます。

第4条 使用コンピューター

本ソフトウェアは、コンピューター1台に対しての使用とし、複数台のコンピューターで使用することはできません。

第5条 解析、変更または改造

本ソフトウェアの解析、変更または改造を行わないでください。お客様の解析、変更または改造により、何らかの欠陥が生じたとしても、弊社では一切の保証をいたしません。また解析、変更または改造の結果、万一お客様に損害が生じたとしても弊社および販売店等は責任を負いません。

第6条 アフターサービス

お客様が使用中、本ソフトウェアに不具合が発生した場合、弊社窓口まで電話または文書でお問い合わせください。お問い合わせの本ソフトウェアの不具合に関して、弊社が知り得た内容の誤り（バグ）や使用方法の改良など必要な情報をお知らせいたします。なお、本ソフトウェア仕様は予告なく変更することがあります。

第7条 免責

本ソフトウェアに関する弊社の責任は、上記第6条のみとさせていただきます。本ソフトウェアのご使用にあたり生じたお客様の損害および第三者からのお客様に対する請求については、弊社および販売店等はその責任を負いません。

第8条 輸出管理

お客様は、本ソフトウェアを日本国外に持ち出される場合、日本国および米国の輸出管理に関連する法規を遵守してください。

第9条 その他

上記第6条のアフターサービスには、ユーザー登録が必要です。

保証とアフターサービス (よくお読みください)

修理・お取り扱い・お手入れ
などのご相談は...
まず、お買い上げの販売店へ
お申し付けください

転居や贈答品などでお困りの場合は...

- ・修理は、サービス会社・販売会社の「修理相談窓口」へ!
- ・その他のお問い合わせは、「お客様ご相談センター」へ!

保証書(裏表紙をご覧ください)
お買い上げ日・販売店名などの記入を
必ず確かめ、お買い上げの販売店から
お受け取りください、よくお読みのと
と、保存してください。

保証期間:お買い上げ日から本体1年間
(ただし、CD-ROMは除く)

補修用性能部品の保有期間

当社は、SDオーディオPCレコーディング
キットの補修用性能部品を、製造打
ち切り後6年保有しています。

注)補修用性能部品とは、その製品の機
能を維持するために必要な部品で
す。

修理を依頼されるとき

お買い上げの販売店へご連絡ください

- ・保証期間中は
保証書の規定に従って、お買い上
げの販売店が修理させていただきます
ので、恐れ入りますが、製品
に保証書を添えてご持参ください。
- ・保証期間を過ぎているときは
修理すれば使用できる製品につい
ては、ご希望により有料で修理させ
ていただきます。

- ・修理料金の仕組み
修理料金は、技術料・部品代・出張料など
で構成されています。
技術料 は、診断・故障個所の修理および部
品交換・調整・修理完了時の点検
などの作業にかかる費用です。
- 部品代** は、修理に使用した部品および補助
材料代です。
- 出張料** は、製品のある場所へ技術者を派遣
する場合の費用です。

ご連絡いただきたい内容

品名	SDオーディオPCレコーディングキット	お買い上げ日	年 月 日
品番	SH-SSK1	故障の状況	できるだけ具体的に

修理に関するご相談

ナショナル/パナソニック
修理ご相談窓口

ナビダイヤル(全国共通番号)


 **0570-087-087**

お客様がおかけになった場所から最寄りの
修理ご相談窓口につながります。呼出
音の前にNTTより通話料金の目安をお知
らせします。

携帯電話・PHS等からは最寄りの修理ご
相談窓口へ直接おかけください。

使いかた・お買い物などのご相談

ナショナル/パナソニック
お客様ご相談センター

電話 フリーダイヤル  **0120-878-365** パナは 365日

FAX フリーダイヤル  **0120-878-236**

365日 / 受付9時~20時

Help desk for foreign residents in Japan

〈外国人/海外仕様商品(ツーリスト商品他)等〉
ご相談窓口

Tokyo (03)3256-5444 Osaka (06)6645-8787

Open: 9:00 - 17:30

(closed on Saturdays/Sundays/national holidays)

ナショナル/パナソニック 修理ご相談窓口

北海道地区

札幌 札幌市厚別区厚別南 2丁目17-7 ☎(011)894-1251	帯広 帯広市西19条南 1丁目7-11 ☎(0155)33-8477
旭川 旭川市2条通21丁目 左1号 ☎(0166)31-6151	函館 函館市西桔梗 589番地24(函館 流通卸センター内) ☎(0138)48-6631

東北地区

青森 青森市第二問屋町 3-7-10 ☎(017)739-9712	宮城 仙台市宮城野区扇町 7-4-18 ☎(022)387-1117
秋田 秋田市御所野湯本 2丁目1-2 ☎(018)826-1600	山形 山形市流通センター 3丁目12-2 ☎(023)641-8100
岩手 盛岡市羽場13地割 30-3 ☎(019)639-5120	福島 福島県安達郡本宮町 字南/内65 ☎(0243)34-1301

首都圏地区

栃木 宇都宮市御幸町 194-20 ☎(028)689-2555	千葉 千葉市中央区 星久喜町172 ☎(043)208-6034
群馬 高崎市大沢町229-1 ☎(027)352-1109	東京 東京都世田谷区宮坂 2丁目26-17 ☎(03)5477-9780
水戸 水戸市柳河町309-2 ☎(029)225-0249	山梨 甲府市下飯田2丁目 1-27 ☎(055)222-5171
つくば つくば市花畑2丁目 8-1 ☎(0298)64-8756	神奈川 横浜市港南区日野 5丁目3-16 ☎(045)847-9720
埼玉 桶川市赤堀2丁目 4-2 ☎(048)728-8960	新潟 新潟市東明1丁目 8-14 ☎(025)286-0171

中部地区

石川 石川県石川郡野々市町 福荷3丁目80 ☎(076)294-2683	名古屋 名古屋市瑞穂区 塩入町8-10 ☎(052)819-0225
富山 富山市寺島1298 ☎(076)432-8705	岡崎 岡崎市岡町南久保28 ☎(056)455-5719
福井 福井市開発4丁目 112 ☎(0776)54-5606	岐阜 岐阜県本巣郡北方町 高屋太子2丁目30 ☎(058)323-6010
長野 松本市大字笹賀 7600-7 ☎(0263)58-0073	高山 高山市花岡町3丁目 82 ☎(0577)33-0613
静岡 静岡市西島765 ☎(054)287-9000	三重 久居市森町字北谷 1920-3 ☎(059)255-1380

近畿地区

滋賀 守山市勝部6丁目 2-1 ☎(077)582-5021	奈良 大和郡山市椎木町 404-2 ☎(0743)59-2770
京都 京都市南区上鳥羽 石橋町20-1 ☎(075)672-9636	和歌山 和歌山市中島499-1 ☎(073)475-2984
大阪 大阪市北区本庄西 1丁目1-7 ☎(06)6359-6225	兵庫 神戸市中央区 琴/緒町3丁目2-6 ☎(078)272-6645

中国地区

鳥取 鳥取市安長295-1 ☎(0857)26-9695	浜田 浜田市下府町327-93 ☎(0855)22-6629
米子 米子市米原4丁目 2-33 ☎(0859)34-2129	岡山 岡山市都窪郡早島町 矢尾807 ☎(086)292-1162
松江 松江市平成町 182番地14 ☎(0852)23-1128	広島 広島市西区南観音 8丁目13-20 ☎(082)295-5011
出雲 出雲市渡橋町416 ☎(0853)21-3133	山口 山口市鏝銭司字 鏝銭司園地北447-23 ☎(083)986-4050

四国地区

香川 高松市勅使町152-2 ☎(087)868-9477	高知 南国市岡豊町中島 331-1 ☎(088)866-3142
徳島 徳島県板野郡北島町 鯛浜字かや108 ☎(088)698-1125	愛媛 松山市土居田町 750-2 ☎(089)971-2144

九州地区

福岡 春日市春日公園 3丁目48 ☎(092)593-9036	宮崎 宮崎県宮崎郡清武町 下加納366-2 ☎(0985)85-6530
佐賀 佐賀市本庄町大字 本庄896-2 ☎(0952)26-9151	熊本 熊本市健康本町12-3 ☎(096)367-6067
長崎 長崎市東町1949-1 ☎(095)830-1658	天草 本渡市港町18-11 ☎(0969)22-3125
大分 大分市萩原4丁目 8-35 ☎(097)556-3815	鹿児島 鹿児島市与次郎 1丁目5-33 ☎(099)250-5657
	大島 名瀬市矢之脇町10-5 ☎(0997)53-5101

沖縄地区

沖縄 浦添市城間4丁目23-11 ☎(098)877-1207

所在地、電話番号が変更になることがありますので、
あらかじめご了承ください。

必要なときに

故障かな!?


取扱説明書(PDFファイル)内の「困ったときのQ&A」の項目をご覧ください。

USBリーダーライター 仕様

対応メディア	SDメモリーカード マルチメディアカード(読み書き可能なタイプ)
インターフェース	USB規格 Rev1.1 準拠
電源電圧	DC 5 V
使用条件	温度 0 ~ 40
外形寸法	約 92 × 56 × 15 mm
ケーブル長さ	約 850 mm
本体質量	約 65 g

SDオーディオプレーヤーおよびSD-Jukeboxで音楽を楽しむためにはSDメモリーカードが必要です。

- ・本製品、およびパソコンの不具合により、録音ができない場合や音楽データが破損した場合などのデータの補償についてはご容赦ください。
- ・本製品、および本書の内容に関しましては、事前に予告なしに変更することがあります。
- ・本書では、OSがWindows 98SEのときに表示される操作画面例を使用しています。また、本書のイラストや画面は一部実際と異なる場合があります。

- ・SDロゴは商標です。 
- ・Portions of this product are protected under copyright law and are provided under license by ARIS / SOLANA / 4C.
- ・Microsoftとそのロゴ、Windows、Windows NTは、米国Microsoft Corporationの米国及びその他の国における登録商標です。
- ・Pentium、MMXは、米国Intel Corporationの登録商標です。
- ・Sound Blaster 16 は、米国クリエイティブ・テクノロジー社の商標です。
- ・IBMおよびPC/ATは、米国International Business Machines Corporationの登録商標です。
- ・Macintoshは、米国その他の国で登録された米国アップルコンピュータ社の商標です。
- ・Adobe、Adobeロゴ、Acrobat、Acrobat Readerは、Adobe Systems Incorporated (アドビシステムズ社)の商標です。
- ・その他、本書で登場するシステム名、製品名は、一般に各開発メーカーの登録商標あるいは商標です。なお、本文中では™、®マークは明記していません。

< 無料修理規定 >

1. 取扱説明書、本体貼付ラベル等の注意書に従った使用状態で保証期間内に故障した場合には、無料修理をさせていただきます。
 - (イ) 無料修理をご依頼になる場合には、商品に取扱説明書から切り離れた本書を添えていただきお買い上げの販売店にお申しつけください。
 - (ロ) お買い上げの販売店に無料修理をご依頼にならない場合には、お近くのご相談窓口にご連絡ください。
2. ご転居の場合の修理ご依頼先等は、お買い上げの販売店またはお近くのご相談窓口にご相談ください。
3. ご贈答品等で本保証書に記入の販売店で無料修理をお受けにならない場合には、お近くのご相談窓口へご連絡ください。
4. 保証期間内でも次の場合には原則として有料にさせていただきます。
 - (イ) 使用上の誤り及び及び不当な修理や改造による故障及び損傷
 - (ロ) お買い上げ後の取付場所の移設、輸送、落下などによる故障及び損傷
 - (ハ) 火災、地震、水害、落雷、その他天災地変、及び公害、塩害、ガス害（硫化ガスなど）、異常電圧、指定外の使用電源（電圧、周波数）などによる故障及び損傷
 - (ニ) 車両、船舶等に搭載された場合に生ずる故障及び損傷
 - (ホ) 一般家庭用以外（例えば業務用など）に使用された場合の故障及び損傷
 - (ヘ) 本書のご添付がない場合
 - (ト) 本書にお買い上げ年月日、お客様名、販売店名の記入のない場合、あるいは字句を書き替えられた場合
 - (チ) 持込修理の対象商品を直接修理窓口へ送付した場合の送料等はお客様の負担となります。また、出張修理等を行った場合には、出張料はお客様の負担となります。
5. 本書は日本国内においてのみ有効です。
6. 本書は再発行いたしませんので大切に保管してください。
7. お近くのご相談窓口は取扱説明書の保証とアフターサービス欄をご参照ください。

修理メモ

この保証書は、本書に明示した期間、条件のもとにおいて無料修理をお約束するものです。従ってこの保証書によって、お客様の法律上の権利を制限するものではありませんので、保証期間経過後の修理についてご不明の場合は、お買い上げの販売店またはお近くのご相談窓口にお問い合わせください。保証期間経過後の修理や補修用性能部品の保有期間については取扱説明書の「保証とアフターサービス」をご覧ください。

This warranty is valid only in Japan.

Panasonic

持込修理

パナソニック音響製品保証書

本書はお買い上げの日から下記期間中故障が発生した場合には本書裏面記載内容で無料修理を行なうことをお約束するものです。詳細は裏面をご参照ください。

品番	SH-SSK1		
保証期間	お買い上げ日から 本体1年間 (ただし、CD-ROMは除く)		
お買い上げ日	年	月	日
お客様	住所		
	名前		
	電話 ()		
販売店	住所・氏名		
	電話 () -		

松下電器産業株式会社
AVCネットワーク事業グループ

〒571-8505 大阪府門真市松生町1番4号 TEL (06) 6909-1021

ご販売店様へ 印欄は必ず記入してお渡してください。

切り取り線