

買ったなら、すぐに使いたい!

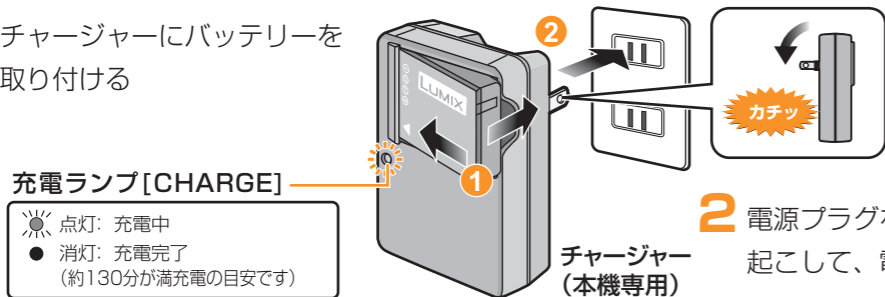
VQC8642

かんたん操作ガイド

バッテリーを充電する

お買い上げ時、バッテリーは充電されていませんので、充電してからお使いください。

- 1 チャージャーにバッテリーを取り付ける

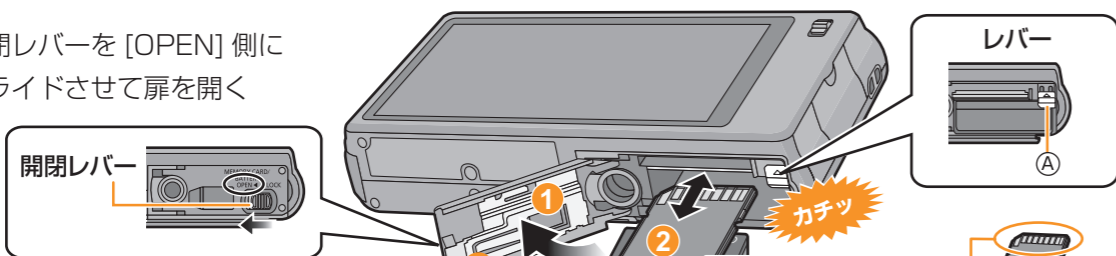


充電ランプ [CHARGE]
● 点灯: 充電中
● 消灯: 充電完了
(約130分が満充電の目安です)

- 2 電源プラグをカチッと音がするまで起こして、電源コンセントへ差し込む

バッテリーとカード (別売) を入れる

- 1 開閉レバーを [OPEN] 側にスライドさせて扉を開く



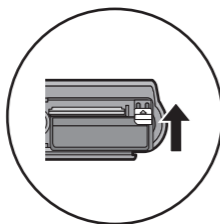
- 2 **バッテリー:** 向きに気をつけて、ロック音がするまで確実に奥まで挿入し、バッテリーに(A)のレバーがかかっていることを確認する

- カード:** 向きに気をつけて、「カチッ」と音がするまで確実に奥まで入れる

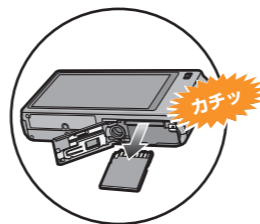
- 3 扉を閉じて、開閉レバーを [LOCK] 側にスライドさせる

バッテリーやカードを取り出す場合

バッテリー
レバーを矢印の方向に引く

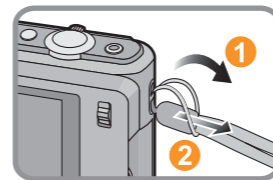


カード
カチッと音がするまで押し、まっすぐ引き抜く



1

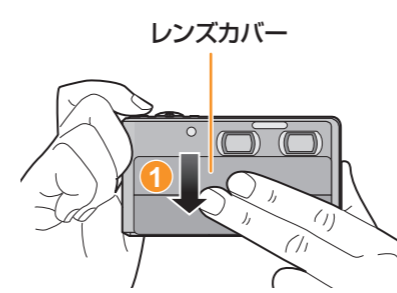
ストラップを取り付ける



落下を防ぐために、ストラップを取り付けてからお使いください。

電源を入れ、時計を合わせる

お買い上げ時は、時計設定はされていません。電源を入れると、「時計を設定してください」が表示されます。

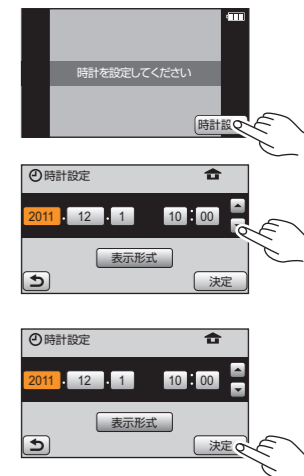


- 1 レンズカバーを下げ、電源を入れる
- 2 [時計設定] をタッチする

- 3 合わせたい項目 (年・月・日・時・分) をタッチして、[▲]/[▼] で設定する

- 4 設定が終わったら [決定] をタッチする

- 5 確認画面で [決定] をタッチする



時計設定を変更する場合

- 1 [MENU] をタッチしてメニュー画面を表示する
- 2 [セットアップ] をタッチする
- 3 [時計設定] をタッチすると、時計設定の画面が表示されます

メニューを使って設定する

※ここでは、メールに添付したり、ホームページに使うために、撮影する画像のサイズを小さくする記録画素数を例に説明しています。(画面は2D撮影時の通常撮影モード [CAM] の表示です)



[MENU] をタッチする

[CAM] をタッチする

[記録画素数] のアイコンをタッチする

[<]/[>] で選び、[0.3M] をタッチする

● アイコンを長めにタッチすると説明文が表示されます。

メニューを終了するには [CAM] を数回タッチしてください

2

3D 撮影 / 2D 撮影する

本機に搭載された 2 つのレンズで 3D 写真や 3D 動画を撮影できます。
3D/2D 切り換えスイッチを [3D] にすると 3D 撮影が、[2D] にすると従来の 2D 撮影が可能です。

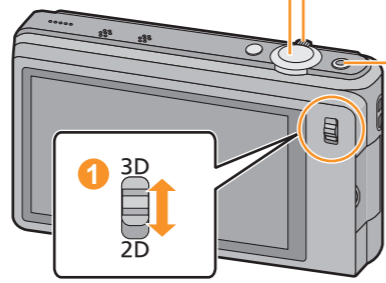
- 左右のレンズに指がかからないようにお気をつけください。
- 3D 撮影時は被写体までの距離を以下の範囲にして撮影することをお勧めします。
W 端時：約 90 cm ~ ∞
T 端時：約 3.4 m ~ ∞
レンズに指などがかかったり、被写体までの距離が近すぎると、3D 警告表示 [3D] が表示されます。

ズームを使って撮る

戻す ← 大きく撮る →

ズーム操作をすると、画面にピントの合う距離が表示されます。
近くを撮影するときなどの目安にしてください。

シャッターボタン



動画ボタン

1 3D/2D 切り換えスイッチを [3D] または [2D] にする

写真を撮る場合 (3D 撮影 / 2D 撮影)

2 シャッターボタンを半押し (軽く押す) して、ピントを合わせる



ピントが合うとフォーカス表示が緑点灯します
ピントが合わないときは、緑点滅します。



3 シャッターボタンを全押し (さらに押し込む) して撮る
タッチシャッター機能を使って、写真を撮影することもできます。



動画を撮る場合 (3D 撮影 / 2D 撮影)

● 3D 動画は内蔵メモリーには記録できません。
あらかじめカードを挿入してください。

2 動画ボタンを押して撮影を開始する
動画ボタンを押したあと、すぐに離してください。



3 もう一度動画ボタンを押して撮影を終了する
記録途中で内蔵メモリーまたはカードの容量がいっぱいになると、自動的に撮影が終了します。

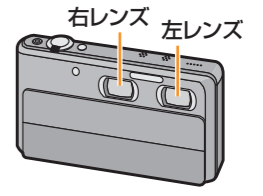
- 3D 写真撮影時には以下の点にお気をつけください。
- できるだけ本機を水平にして撮影してください。
 - 被写体に近づきすぎないでください。
 - 乗車中や歩行中などは手ブレにお気をつけください。

- 3D 動画撮影時には以下の点にお気をつけください。
- できるだけ本機を水平にして撮影してください。
 - 被写体に近づきすぎないでください。
 - 本機を動かして撮影するときは、ゆっくりと動かしてください。
 - 乗車中や歩行中などは、できるだけ本機を揺らさないようにして撮影してください。

3D 画像は本機では 2D で再生されます。3D で再生するには 3D 対応テレビと接続してください。

2 つのレンズで同時に違う画像を撮る (2D 撮影)

左右 2 つのレンズを使って、それぞれ画角の違う写真を同時に 2 枚撮影したり、画角の違う動画と写真を同時に撮影することができます。
(ワイド & ズーム同時撮影モード)



- 1 3D/2D 切り換えスイッチを [2D] にする
- 2 [] をタッチする
- 3 [] をタッチする
- 4 画像をタッチして選択する
選択中の画像が大きく表示されます。
- 5 ズームレバーで画角を調整する
手順 4、5 を繰り返すことで、左右の画像をそれぞれ調整できます。

左画像 右画像

ズーム操作可能な画像

写真を撮ると...

画角の違う写真を同時に 2 枚撮影できます。



6 シャッターボタンを押して写真を撮影する

動画を撮ると...

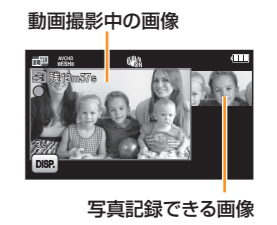
左画像を動画撮影しながら、右画像を写真に記録できます。



6 動画ボタンを押して動画撮影を開始する



7 シャッターボタンを押して写真を撮影する



8 もう一度動画ボタンを押して動画撮影を終了する

詳しくは、取扱説明書をお読みください。