

買ったなら、すぐに使いたい!

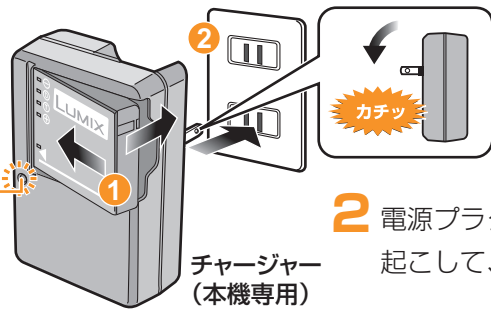
VQC7799

かんたん操作ガイド

バッテリーを充電する

お買い上げ時、バッテリーは充電されていませんので、充電してからお使いください。

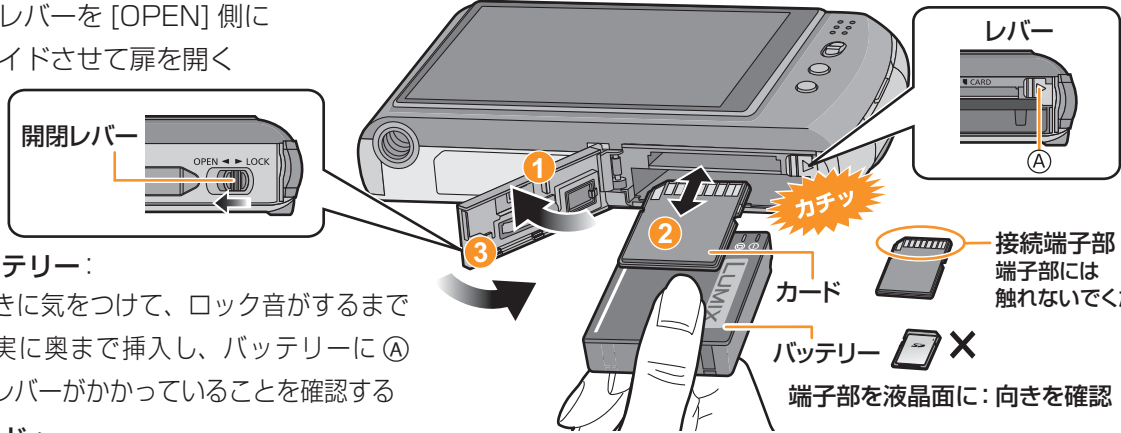
- 1 チャージャーにバッテリーを取り付ける



- 2 電源プラグをカチッと音がするまで起こして、電源コンセントへ差し込む

バッテリーとカードを入れる

- 1 開閉レバーを [OPEN] 側にスライドさせて扉を開く



- 2 バッテリー: 向きに気をつけて、ロック音がするまで確実に奥まで挿入し、バッテリーに(A)のレバーがかかっていることを確認する

カード: 向きに気をつけて、「カチッ」と音がするまで確実に奥まで入れる

- 3 扉を閉じて、開閉レバーを [LOCK] 側にスライドさせる

バッテリーやカードを取り出す場合

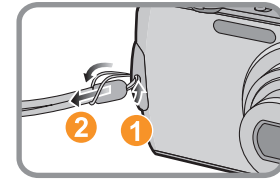
バッテリー (A) のレバーを矢印の方向に引く

カード カチッと音がするまで押し、まっすぐ引き抜く

1

ストラップを取り付ける

落下を防ぐために、ストラップを取り付けてからお使いください。



電源を入れ、時計を合わせる

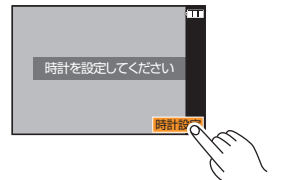
お買い上げ時は、時計設定はされていません。電源を入れると、「時計を設定してください」が表示されます。(再生モード [▶] 時は表示されません)



※ 撮影/再生切換スイッチが [📷] になっていることを確認してください。

- 1 電源スイッチを [ON] にする

- 2 [時計設定] をタッチする



- 3 合わせたい項目 (年・月・日・時・分) をタッチして、[▲]/[▼] で設定する



- 4 [決定] をタッチして決定する

- 5 [決定] をタッチする

時計設定を変更する場合

MENU
● [MENU] ボタンを押してメニュー画面を表示し、セットアップメニューアイコン [🔧] をタッチする [時計設定] をタッチして、右の手順 3、4 で設定を変更する

メニューを使って設定する

※ここでは、メールに添付したり、ホームページに使うために撮影する画像のサイズを小さくする記録画素数を例に説明しています。(画面はプログラム AE モード [P] 時の表示です)



MENU
● [MENU] ボタンを押してメニューを表示する [記録画素数] をタッチする



[0.3M] をタッチして、[決定] をタッチする



[終了] をタッチして、メニューを終了する

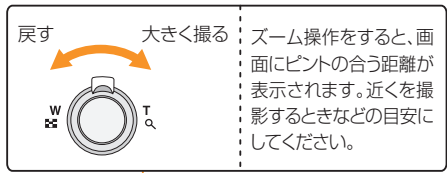
2

おまかせで撮る (インテリジェントオートモード)

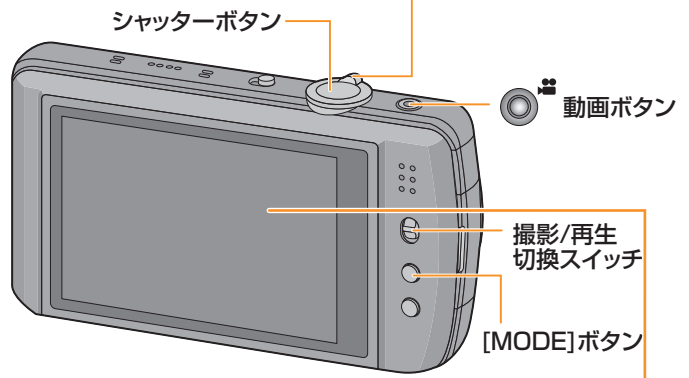
インテリジェントオートモードとは？

被写体や撮影状況に合わせてシーンを自動で判別し、最適な設定を行います。また、事前に登録した顔に近い顔に優先的にピントや露出を合わせることもできます(個人認証)。カメラまかせで気軽に撮りたいときや初心者におすすめです。さらに、撮影メニューから[ブレピタモード]を[ON]に設定すると、画素数が減少する場合がありますが、被写体の動きに応じて最適なシャッタースピードをカメラが自動的に設定して、被写体のブレをおさえます。

ズームを使って大きく撮る



シーンを自動判別		
写真撮影時		
iA → i人物	i風景	iマクロ
i夜景&人物 (iA選択時のみ)		
i夜景	i夕焼け	i赤ちゃん※
動画撮影時		
iA → i人物	i風景	
iローライト	iマクロ	



※ [個人認証]を[ON]に設定時、顔登録の誕生日が設定済みで、年齢が3歳未満の人物を顔認識したときのみ表示されます。

- 1 撮影/再生切換スイッチを [] にし、[MODE] を押す
- 2 [インテリジェントオート] をタッチする

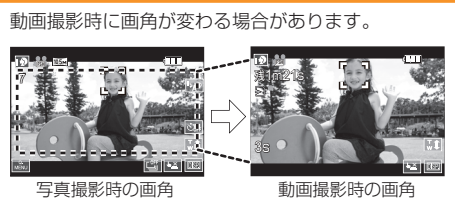
写真を撮る場合

- 3 シャッターボタンを半押し(軽く押す)して、ピントを合わせる
ピントが合うとフォーカス表示が緑点灯します
ピントが合わないときは、緑点滅します。
- 4 シャッターボタンを全押し(さらに押し込む)して撮る
タッチシャッター機能を使って、写真を撮影することもできます。

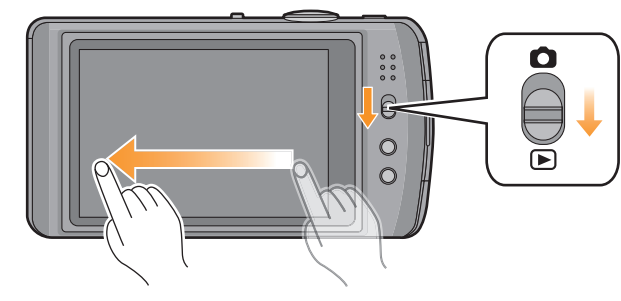


動画を撮る場合

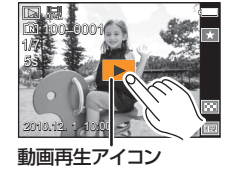
- 3 動画ボタンを押して撮影を開始する
動画ボタンを押したあと、すぐに離してください。
- 4 再度動画ボタンを押して撮影を終了する
記録途中で内蔵メモリまたはカードの容量がいっぱいになると、自動的に撮影が終了します。
動画ボタンを押すと、動画撮影開始/終了を知らせる音が鳴ります。音量は[操作音]で設定することができます。



見る (再生)



撮影/再生切換スイッチを [] に合わせる
次の画像へ送る: 右から左にドラッグ
前の画像に戻す: 左から右にドラッグ
・動画を再生するには [] をタッチしてください。



不要な画像を消去する

消去する画像を選び、[] をタッチする
[1枚消去] をタッチする
[はい] をタッチする



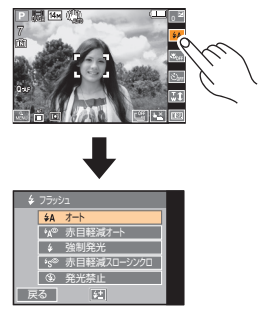
画像は一度消去すると元に戻すことができませんので、お気をつけください。

タッチパネルの使いかた

画面をタッチする

タッチパネルを押して離す動作です。アイコンや画像を選択するときなどに使います。画面に表示される項目をタッチすると、設定することができます。[戻る] をタッチすると、設定せずに終了します。

- 複数のアイコンを同時にタッチすると、正常に動作しない恐れがありますので、アイコンの中央付近をタッチしてください。



ドラッグする

タッチパネルを押したまま動かす動作です。画面を水平にドラッグして画像を送ったり、表示している画像の範囲を変更するときなどに使います。また、スライダーを操作して画面を切り換えるときなどにも使います。



本機を持つ手がタッチパネルを押さえていると、タッチパネルは正常に動作しません。



詳しくは、取扱説明書をお読みください。