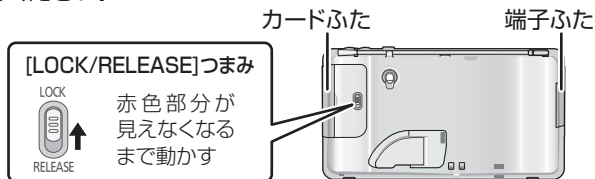


お願い

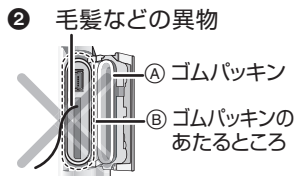
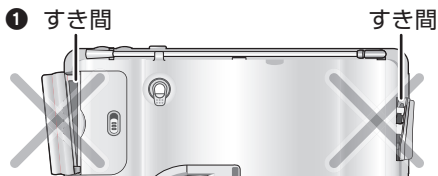
水のかかるところで使用する前に

防水性を維持するため、カードふた、端子ふたをしっかりと確実に閉じてください。

- カードふたには [LOCK/RELEASE] つまみを備えています。
ご使用前に必ず [LOCK/RELEASE] つまみの赤色部分が隠れていることを確認してください。



- ❶ ふたが完全に閉じられておらず、すき間があったり、
- ❷ ゴムパッキン(A)やゴムパッキンのあたるところ(B)に毛髪、糸くず、砂、ほこりなどの異物が付着したまま閉じると
本機内部に水が入り、故障します。



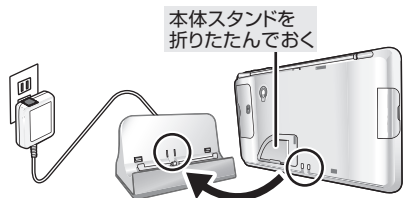
- 防水について、詳しくは取扱説明書の6～7ページを必ずお読みください。

お客様の誤った取り扱いが原因の浸水による故障は保証対象外となります。

裏面につづく

※ SV-ME750 のみ

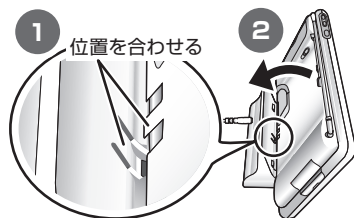
バッテリーチャージャースタンドへの取り付けかた



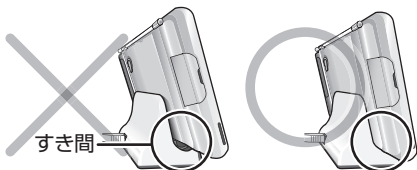
図のように、ラベルに本機の位置を合わせて載せる

1 チャージャースタンドと本機の充電端子部の位置を合わせる

2 本機を背もたれ側へ倒す



- 取り付け後、右図のようにすき間があると充電できません。すき間がある場合は、装着し直してください。



※ SV-ME750 のみ

外付けスタンドについて

以下の使いかたをしないでください。

● 外付けスタンドを壁などの垂直面に固定して使用しない

- ・ 本機やスタンドが外れて落下し、本機が破損したり、けがをする恐れがあります。

● 調整範囲を超える、強い力を加えて角度を調整しない

- ・ 外付けスタンドは 3 段階の範囲内で調整してください。

