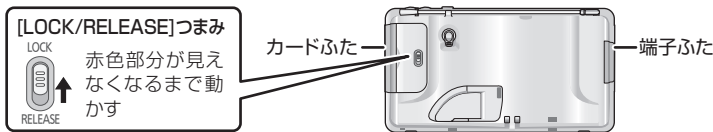


お願い

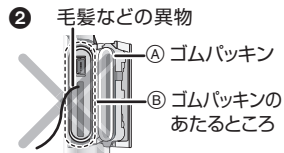
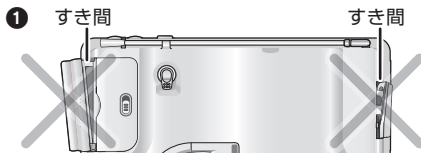
水のかかるところで使用する前に

防水性を維持するため、カードふた、端子ふたをしっかりと確実に閉じてください。

- カードふたには [LOCK/RELEASE] つまみを備えています。
ご使用前に必ず [LOCK/RELEASE] つまみの赤色部分が隠れていることを確認してください。

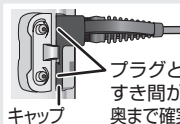


- ❶ ふたが完全に閉じられておらず、すき間があったり、
- ❷ ゴムパッキン(A)やゴムパッキンのあたるところ(B)に毛髪、糸くず、砂、ほこりなどの異物が付着したまま閉じると
本機内部に水が入り、故障します。



■ 水のかかるところでFM ラジオを聴く場合

- 浴室などへ持ち込む前に FM アンテナコードを差し込んでください。
- 使用中に FM アンテナコードを抜き差ししないでください。
- 使用後は、本機(特に端子周り)やFMアンテナコードの水滴をふき取ってから FM アンテナコードを抜いてください。
- ヘッドホンは使用できません。

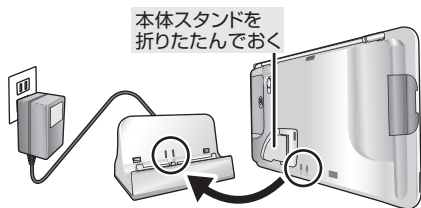


外部アンテナ端子やヘッドホン端子がさびるなど故障の原因になります。

- 防水について、詳しくは取扱説明書の 6 ~ 7 ページを必ずお読みください。

お客様の誤った取り扱いが原因の浸水による故障は保証対象外となります。

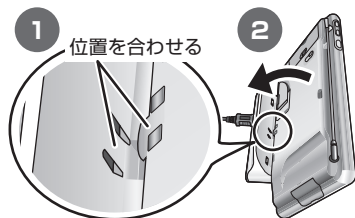
バッテリーチャージャースタンドへの取り付けかた



図のように、ラベルに本機の位置を合わせて載せる

1 チャージャースタンドと本機の充電端子部の位置を合わせる

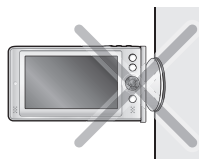
2 本機を背もたれ側へ倒す



外付けスタンドについて

以下の使いかたをしないでください。

- 外付けスタンドを壁などの垂直面に固定して使用しない
本機やスタンドが外れて落下し、本機が破損したり、けがをする恐れがあります。
- 調整範囲を超える強い力を加えて角度を調整しない
破損の原因になります。
・外付けスタンドは3段階の範囲内で調整してください。



調整可能

